

TECHNISCHE DATEN DES DINO® 240RXT

LEISTUNG

Max. Arbeitshöhe	24 m
Max. Plattformhöhe	22 m
Max. seitliche Reichweite (80 kg)	12,1 m
Max. Korbnutzlast	215 kg
Schwenkbereich der Arbeitsbühne	endlos
Korbschwenkung	90°
Stützlänge	4,4 m
Stützbreite	4,0 m
Max. Gefälleausgleich	10°
Innerer Wenderadius	2,15 m
Äußerer Wenderadius	5,3 m

ABMESSUNGEN

Abmessung des Arbeitskorbes	0,65 x 1,45 m
Transportlänge	6,65 m
Transportbreite	1,99 m
Transporthöhe	2,29 m
Gewicht	4250 kg

FAHRGESTELL

Steigfähigkeit	35 %
Fahrgeschwindigkeit	4,7 / 1,5 km/h
(schnell/langsam)	
Allradantrieb	standard
Lenkung	Zweiradlenkung/Vierradlenkung/Hundegang
Reifen	Druckluft, 280/60-15,5

TRIEBWERK

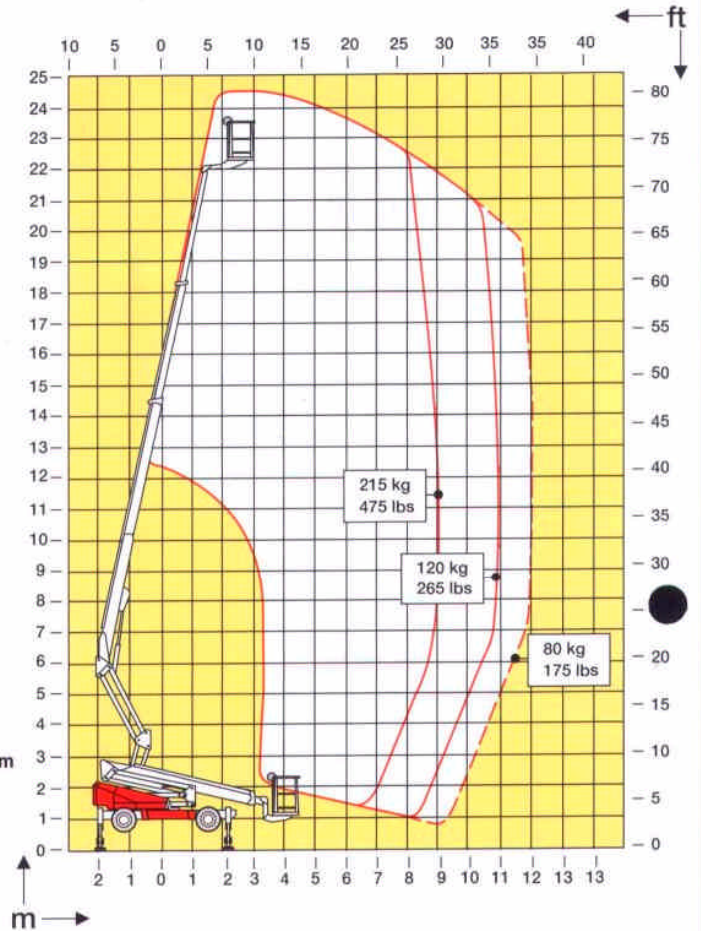
Dieselmotor	Caterpillar 3003, 17,5 kW (23,5 PS) / 3600 rpm
-------------	--

ANDERE STANDARDEIGENSCHAFTEN

Auslegersteuerung	stufenlos
Niveaueinstellung	elektronisch, LED-Anzeige

ZUSATZAUSRÜSTUNG

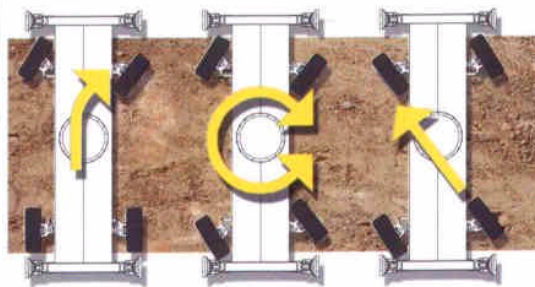
Reifen	Druckluft, 12-16,5
Triebwerk	Elektromotor (230 V) für Auslegerbewegungen
Nivellierung	automatisch



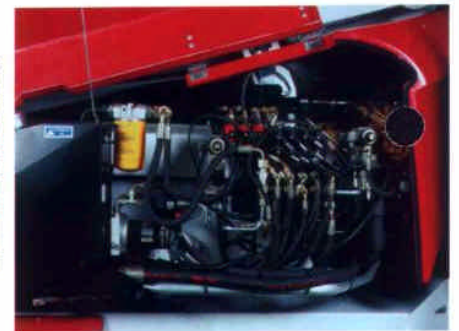
Technische Änderungen vorbehalten.



Alle Fahr- und Auslegerfunktionen werden von dem gut konzipierten Bedienpult aus gesteuert.



Allradantrieb und drei verschiedene Lenkungsalternativen.



Die Wartung des modernen und zuverlässigen Komponenten ist unkompliziert.

Diese Maschine wird in Deutschland mit dem Namen RHINO 240RXT vertrieben.

Hersteller

DINO Lift®

Dino Lift Oy
 Raikkolantie 145, FI-32210 LOIMAA KK, Finnland
 Tel. +358 2 7625 900, Fax +358 2 7627 160
 Email: dino@dinolift.com
 www.dinolift.com