

# Technische daten des RHINO 205RXT

## LEISTUNG

Maximale Arbeitshöhe	20,5 m
Maximale Plattformhöhe	18,5 m
Max. seitliche Reichweite (80 kg)	12,6 m
Maximale Korbnutzlast	215 kg
Schwenkbereich der Arbeitsbühne	endlos
Korbschwenkung	90°
Stützlänge	4,4 m
Stützbreite	4,0 m
Max. Gefälleausgleich	10°

## ABMESSUNGEN

Abmessung des Arbeitskorbes	0,65 x 1,45 m
Transportlänge	5,85 m
Transportbreite	1,99 m
Transporthöhe	2,29 m
Gewicht	4100 kg

## FAHRGESTELL

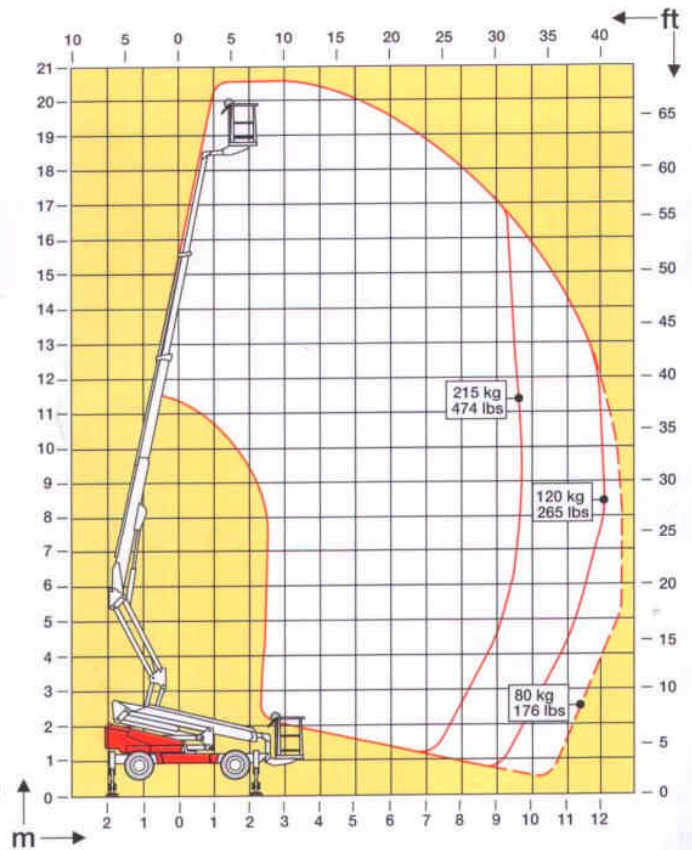
Steigfähigkeit	35 %
Fahrgeschwindigkeit (schnell/langsam)	4,7 / 1,5 km/h
Vierradantrieb	optional
Lenkung	Zweiradlenkung <b>standard</b> Vierradlenkung <b>optional</b>
Reifen	Hundegang <b>optional</b> Druckluft, 280/60-15,5

## TRIEBWERK

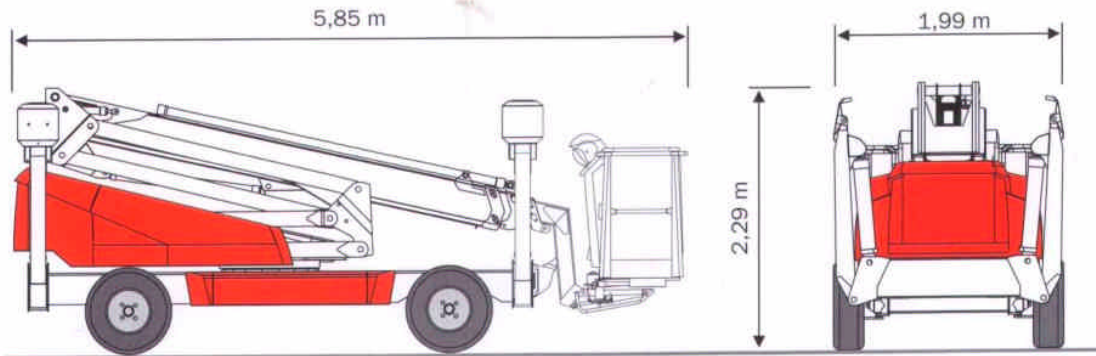
Dieselmotor	Caterpillar 3003, 17,5 kW (23,5 PS) / 3600 rpm
-------------	---

## ANDERE EIGENSCHAFTEN

Auslegersteuerung	stufenlos
Niveauekontrolle	elektronisch, LED-Anzeige



Technische Änderungen vorbehalten.



Notizen:

---



---



---



---



---



---

Händler