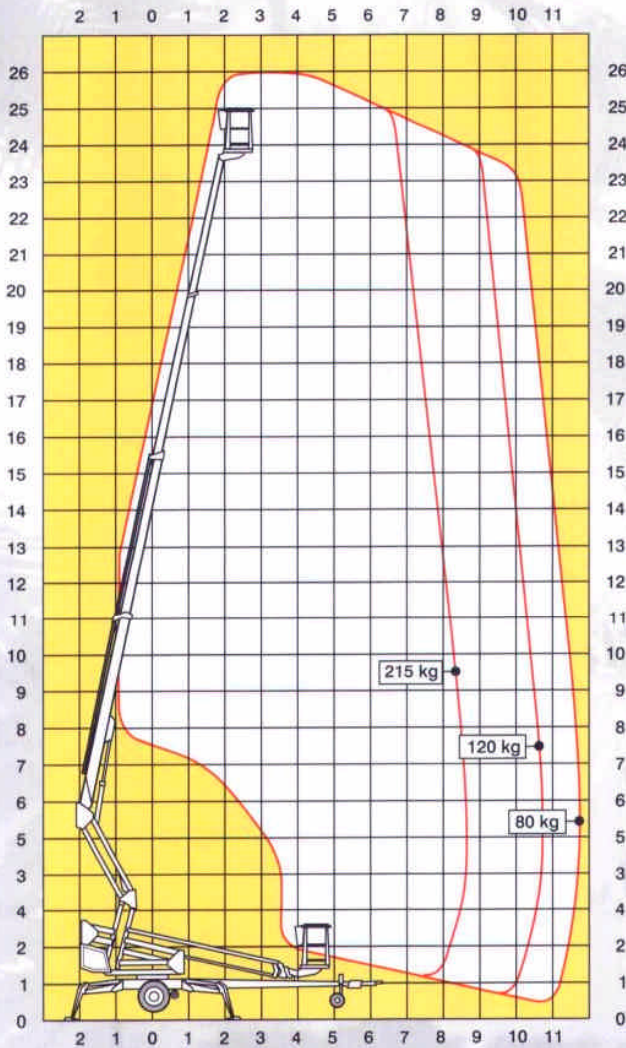


# Technische Daten über DINO® 260XT



<b>Maximale Arbeitshöhe</b>	<b>26,0 m</b>
<b>Maximale Plattformhöhe</b>	<b>24,0 m</b>
<b>Seitliche Reichweite</b>	<b>11,7 m</b>
<b>Abstützmaße</b>	<b>4,4 m</b>
<b>Maximale Korbnutzlast</b>	<b>215 kg</b>
<b>Abmessung des Arbeitskorbes</b>	<b>0,65 x 1,45 m</b>
<b>Schwenkbereich der Arbeitsbühne</b>	<b>endlos</b>
<b>Korbschwenkung, elektrisch</b>	<b>90°</b>
<b>Steuerung über Proportionalventile</b>	<b>stufenlos</b>
<b>Transportlänge</b>	<b>8,25 m</b>
<b>Transportbreite</b>	<b>2,04 m</b>
<b>Transporthöhe</b>	<b>2,33 m</b>
<b>Gesamtgewicht</b>	<b>3450 kg</b>
<b>Fahrtrieb</b>	<b>standard</b>
<b>Steckdosen im Arbeitskorb x 2</b>	<b>standard</b>
<b>Anschlußwert</b>	<b>230 VAC / 16 A</b>
<b>Steigfähigkeit des Fahrtriebs</b>	<b>25 %</b>
<b>Benzinmotor</b>	<b>standard</b>
<b>Dieselmotor</b>	<b>optional</b>

Technische Änderungen vorbehalten.



Der Arbeitskorb des DINO 260XT ist sehr geräumig. Alle Armbewegungen lassen sich mit zwei Joysticks stufenlos betätigen.



Das Scherengelenk ermöglicht eine senkrechte Bewegung von 3,3 Metern und erlaubt das Überfahren von Hindernissen in beinahe 6 Metern Höhe.



Der extrem starke hydraulische Fahrtrieb (standard) garantiert optimale Beweglichkeit am Arbeitsplatz. Der Antrieb wird hydraulisch angekuppelt.

**DINO® und Dino Lift® sind von Dino Lift Oy registrierte Handelsmarken.**



Hersteller

**DINO Lift®**

Dino Lift Oy, Raikkolantie 145, FI-32210 Loimaa, Finnland  
Tel. +358 2 76 25 900, Fax +358 2 76 27 160  
E-mail: dino@dinolift.com, www.dinolift.com