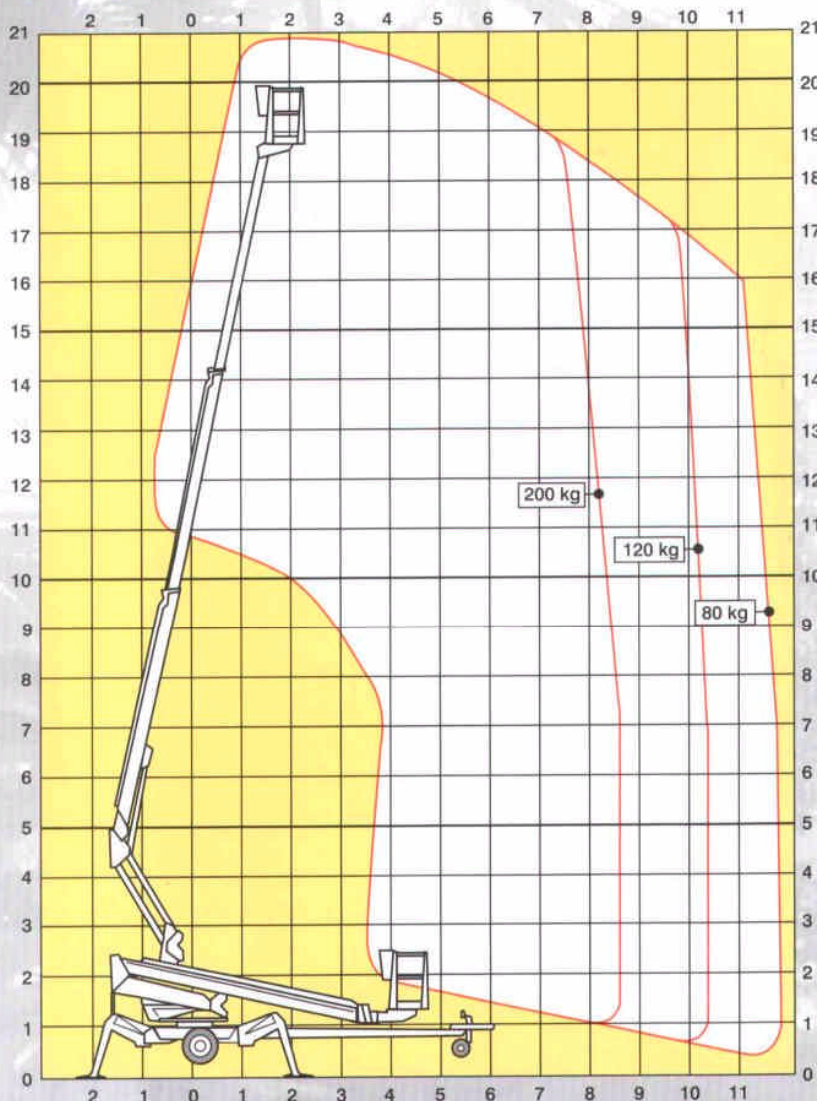


Technische Daten über DINO 210XT



Maximale Arbeitshöhe	21.0 m
Maximale Plattformhöhe	19.0 m
Seitliche Reichweite, lastabhängig, mit 80 kg Korblast	11.7 m
Maximale Korbnutzlast	215 kg
Abmessung des Arbeitskorbes	T x B x H: 0,7 x 1,3 x 1,1 m
Schwenkbereich der Arbeitsbühne	endlos
Korbschwenkung, elektrisch	2 x 45 °
Steuerung über Proportionalventile	stufenlos
Transportlänge	7.55 m
Transportbreite	1.92 m
Transporthöhe	2.18 m
Gesamtgewicht	2350 kg
Abstützbreite	3,9 m
Steigfähigkeit des Fahrtriebs	25 %
Anschlußwert	220-240 V/ 10 A
Steckdosen im Arbeitskorb	standard
Fahrtrieb	standard

Technische Änderungen vorbehalten.



Zwei voneinander unabhängige Antriebsarten, 230 Volt Elektroantrieb und mittels Benzinmotor mit Extrapumpe, für alle Funktionen des DINO 210XT



Seitlich an der Zugdeichsel befindet sich das Bedienpult für die Betätigung des hydraulischen Fahrtriebs zum leichten Manövrieren der Maschine.



Das einmalige Abstützsystem ermöglicht das Aufstellen auch in schwierigem Gelände bei geringen Abstützmaßen.

Hersteller

DINO Lift®

Dino Lift Oy, Raikkolantie 145, FI-32210 Loimaa, Finnland
Tel. +358 2 76 25 900, Fax +358 2 76 27 160
E-mail: dino@dinolift.com, Internet: www.dinolift.com