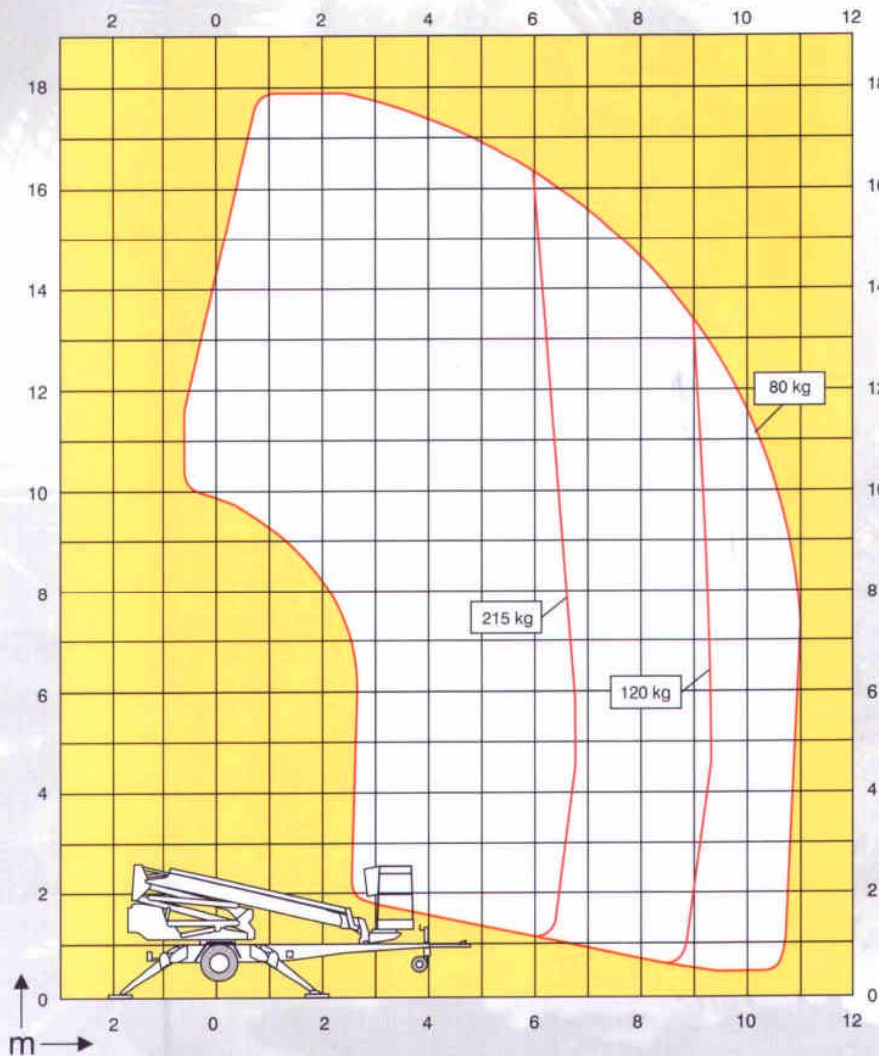


Technische Daten über DINO® 180XT



Maximale Arbeitshöhe	18,0 m
Maximale Plattformhöhe	16,0 m
Seitliche Reichweite, lastabhängig, mit 80 kg Korblast	10,9 m
Abstützmaße	3,8 m
Maximale Korbnutzlast	215 kg
Abmessung des Arbeitskorbes	0,7 x 1,3 m
Schwenkbereich der arbeitsbühne	endlos
Korbschwenkung, elektrisch	90°
Steuerung über Proportionalventil	stufenlos
Transportlänge	6,55 m
Transportbreite	1,78 m
Transporthöhe	2,20 m
Gewicht	2015 kg
Fahrtrieb	standard
Steckdosen im Arbeitskorb x 2	standard
Anschlußwert	230 VAC/10 A
Steigfähigkeit des Fahrtriebs	25 %
Aggregat	optional

Technische Änderungen vorbehalten.



Schwenkbarer Arbeitskorb für exakte Arbeitsposition.



Überfahren verschiedener Hindernisse bis 2,5 m durch vertikal bedienbares Scherengelenk.



Die Bühne kann mit einem optionalen Aggregat ausgerüstet werden (Benzin oder Diesel).

DINO® und Dino Lift® sind von Dino Lift Oy registrierte Handelsmarken.



Hersteller

DINO Lift®

Dino Lift Oy, Raikkolantie 145, FI-32210 Loimaa, Finnland
 Tel. +358 2 76 25 900, Fax +358 2 76 27 160
 E-mail: dino@dinolift.com, www.dinolift.com