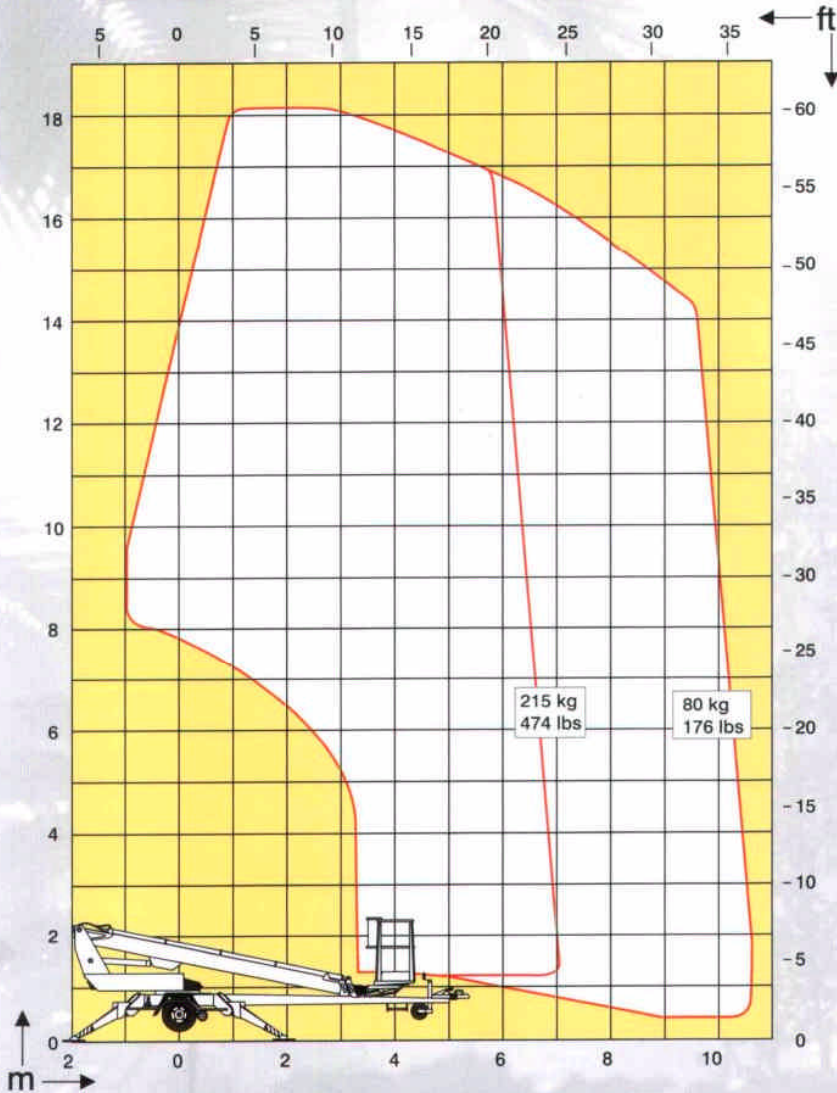


# Technische Daten über DINO 180T



<b>Maximale Arbeitshöhe</b>	<b>18,00 m</b>
<b>Maximale Plattformhöhe</b>	<b>16,00 m</b>
<b>Seitliche Reichweite, lastabhängig, mit 80 kg Korblast</b>	<b>10,70 m</b>
<b>Maximale Korbnutzlast</b>	<b>215 kg</b>
<b>Abmessung des Arbeitskorbes</b>	<b>T x B x H: 0,7 x 1,3 x 1,1 m</b>
<b>Drehbereich der Arbeitsbühne</b>	<b>endlos</b>
<b>Korbschwenkung, elektrisch</b>	<b>2 x 45 °</b>
<b>Steuerung über Proportionalventile</b>	<b>stufenlos</b>
<b>Transportlänge</b>	<b>7,35 m</b>
<b>Transportbreite</b>	<b>1,78 m</b>
<b>Transporthöhe</b>	<b>2,00 m</b>
<b>Gesamtgewicht</b>	<b>1740 kg</b>
<b>Abstützmaße</b>	<b>B x L: 3,88 x 3,88 m</b>
<b>Steigfähigkeit des Fahrtriebs</b>	<b>25 %</b>
<b>Anschlusswert</b>	<b>220-240 V/ 10 A</b>
<b>Steckdosen im Arbeitskorb</b>	<b>standard</b>
<b>Fahrtrieb</b>	<b>standard</b>

Technische Änderungen vorbehalten.



Ein Joystick für stufenloses Betätigen aller Bewegungen.



Der schwenkbare Arbeitskorb kann leicht jeder Arbeitsposition angepasst werden.



Der hydraulische Fahrtrieb (gehört zur Standardausstattung) garantiert optimale Beweglichkeit am Arbeitsplatz.



Hersteller

**DINO Lift**®

Dino Lift Oy, Raikkolantie 145, FI-32210 Loimaa, Finland

Tel. +358 2 76 25 900, Fax +358 2 76 27 160

E-mail: dino@dinolift.com, Internet: www.dinolift.com