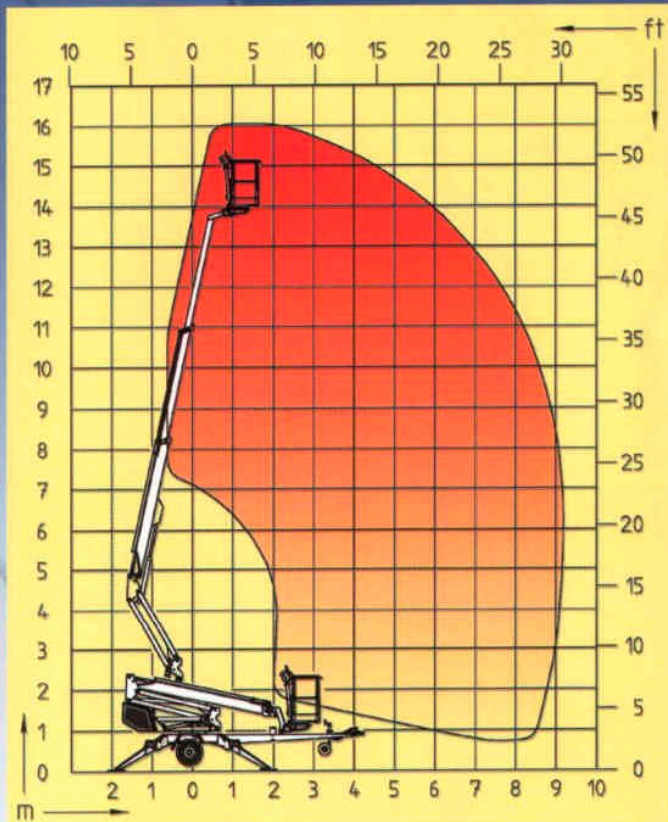


DINO 160XT



TECHNISCHE DATEN

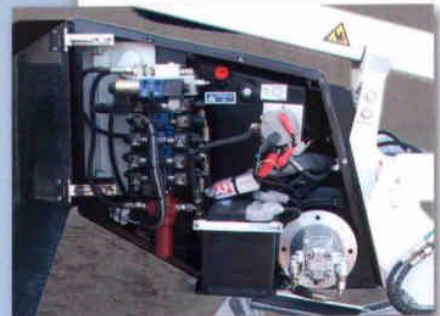
Maximale Arbeitshöhe	16,0 m
Maximale Plattformhöhe	14,0 m
Maximale seitliche Reichweite	9,1 m
Abstützbreite	3,8 m
Maximale Korbnutzlast	215 kg
Abmessungen des Arbeitskorbes	0,7 x 1,3 m
Drehbereich der Arbeitsbühne	endlos
Korbschwenkung	90°
Steuerung über Proportionalventile	stufenlos
Transportlänge	5,91 m
Transportbreite	1,78 m
Transporthöhe	2,20 m
Gewicht (ohne Aggregat)	1950 kg
Fahrtrieb	standard
Steckdosen im Arbeitskorb	standard
Anschlusswert	230 VAC / 10 A
Steigfähigkeit des Fahrtriebs	25 %
Aggregat (Benzin/Diesel)	Option

Technische Änderungen vorbehalten.

DINO® und Dino Lift® sind von Dino Lift Oy registrierte Handelsmarken.



Ein übersichtliches Steuerpult ermöglicht eine einfache und exakte Bedienung des DINO 160XT.



Alle Komponenten sind leicht erreichbar – trotzdem optimal geschützt.



Ultrakurze Bauweise, hervorragende Fahreigenschaften.

**Volle Reichweite
mit maximaler Last**

Hersteller:

DINO Lift®

Dino Lift Oy
Raikkolantie 145, 32210 LOIMAA KK, Finnland
Tel. +358 2 76 25 900
Fax +358 2 76 27 160
E-mail: dino@dinolift.com
www.dinolift.com