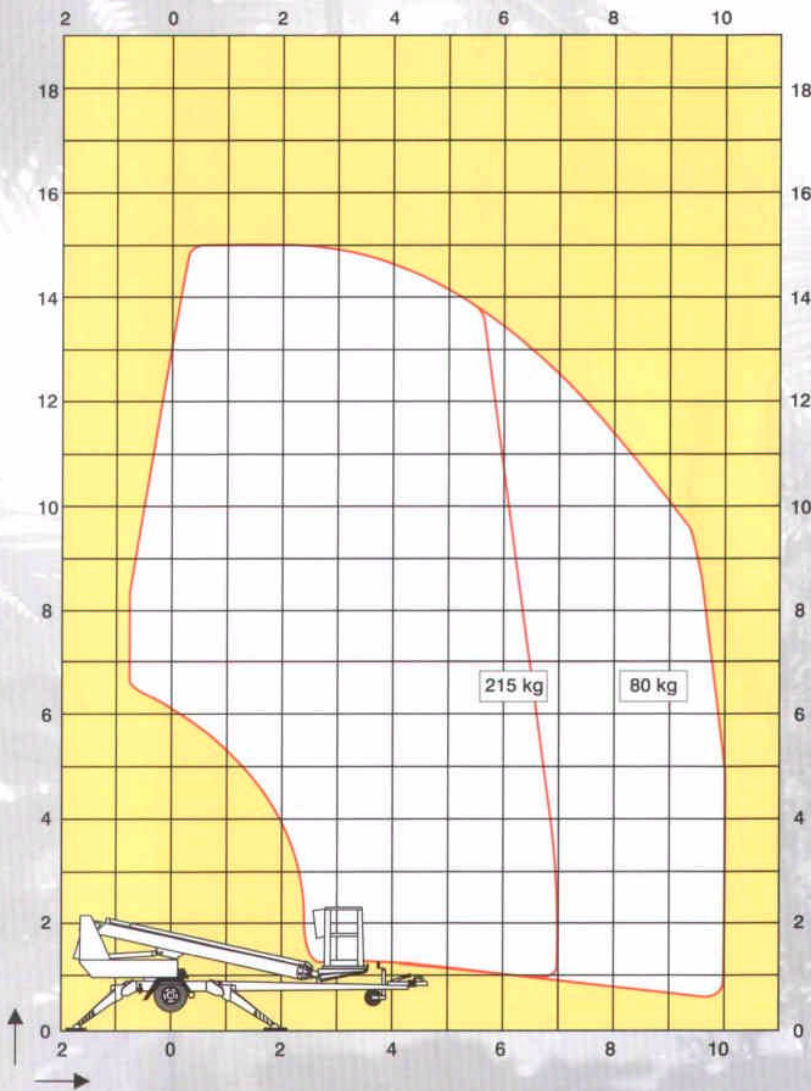


# Technische Daten über DINO 150T



<b>Maximale Arbeitshöhe</b>	<b>15,0 m</b>
<b>Maximale Plattformhöhe</b>	<b>13,0 m</b>
<b>Seitliche Reichweite, lastabhängig, mit 80 kg Korblast</b>	<b>10,0 m</b>
<b>Maximale Korbnutzlast</b>	<b>215 kg</b>
<b>Abmessung des Arbeitskorbes</b>	<b>T x B x H: 0,7 x 1,3 x 1,1 m</b>
<b>Drehbereich der Arbeitsbühne</b>	<b>endlos</b>
<b>Korbschwenkung, elektrisch</b>	<b>2 x 45 °</b>
<b>Steuerung über Proportionalventile</b>	<b>stufenlos</b>
<b>Transportlänge</b>	<b>6,35 m</b>
<b>Transportbreite</b>	<b>1,78 m</b>
<b>Transporthöhe</b>	<b>2,00 m</b>
<b>Gesamtgewicht</b>	<b>1620 kg</b>
<b>Abstützbreite</b>	<b>3,8 m</b>
<b>Steigfähigkeit des Fahrtriebs</b>	<b>25 %</b>
<b>Anschlußwert</b>	<b>220-240 V/ 10 A</b>
<b>Steckdosen im Arbeitskorb</b>	<b>standard</b>
<b>Fahrtrieb</b>	<b>standard</b>

Technische Änderungen vorbehalten.



Das Aggregat als Option ermöglicht das Arbeiten auch ohne elektrischen Strom.



DINO 150T ist stabil, kompakt und sehr gut zu transportieren.



Der hydraulische Fahrtrieb (gehört zur Standardausrüstung) garantiert optimale Beweglichkeit am Arbeitsplatz.

05/2011 Loimaan Kivipaino Oy

Hersteller

**DINO Lift**®

Dino Lift Oy, Raikkolantie 145, FI-32210 Loimaa, Finnland  
 Tel. +358 2 76 25 900, Fax +358 2 76 27 160  
 E-mail: dino@dinolift.com, Internet: www.dinolift.com